

# Résultats des enquêtes d'appréciation des enseignements

"Statistique descriptive et statistique inférentielle appliquées au travail" (PST001)

le cnam



Observatoire des études & carrières



## Données de cadrage

Années universitaires concernées : **2015-2016 à 2018-2019**

Nombre d'inscriptions : **726**

Nombre de questionnaires validés : **194**

Taux de réponse : **27%**

Moyenne d'âge à l'inscription : **41 ans**

Part de femmes à l'inscription : **84%** (N = 676)

Part d'actifs en emploi à l'inscription : **71%** (N = 651)

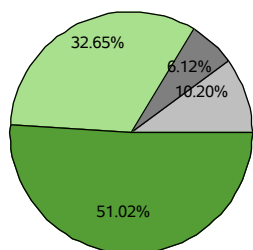
Remarque : La réponse aux questions n'est pas obligatoire. Le nombre de réponses peut varier d'une question à l'autre.

## "Globalement êtes-vous satisfait(e) de l'enseignement ?"

Nombre de réponses : 194 (90% de satisfaction globale)

### Formation en présentiel

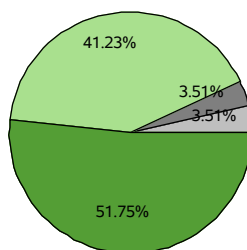
Nombre de réponses : 49



■ Tout à fait satisfait  
■ Plutôt satisfait  
■ Plutôt pas satisfait  
■ Pas du tout satisfait

### Formation à distance

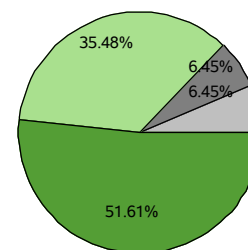
Nombre de réponses : 114



■ Tout à fait satisfait  
■ Plutôt satisfait  
■ Plutôt pas satisfait  
■ Pas du tout satisfait

### Formation hybride

Nombre de réponses : 31

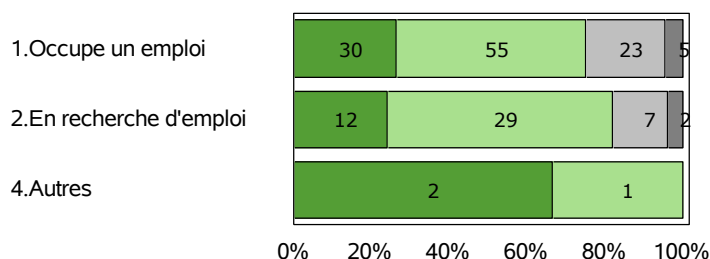


■ Tout à fait satisfait  
■ Plutôt satisfait  
■ Plutôt pas satisfait  
■ Pas du tout satisfait

Sources : Enquêtes appréciation - Traitement Observatoire.

## "Le contenu de cet enseignement vous sera-il utile dans votre vie professionnelle ?" selon la situation professionnelle à l'inscription.

Nombre de réponses : 166



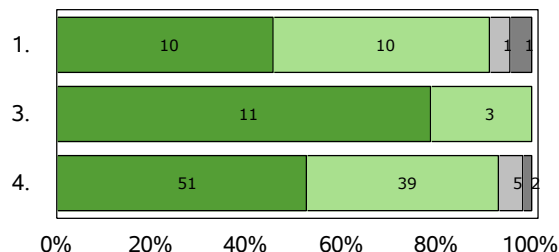
■ Tout à fait utile  
■ Plutôt utile  
■ Plutôt pas utile  
■ Pas du tout utile

Sources : Enquêtes appréciation - Traitement Observatoire.

## Les quatre principaux objectifs et leur adéquation avec l'enseignement.

Nombre de réponses : 133

1. Approfondir des pratiques professionnelles
2. Me spécialiser
3. Me reconverter professionnellement
4. Obtenir cette UE imposée par mon cursus



■ Tout à fait en adéquation  
■ Plutôt en adéquation  
■ Plutôt pas en adéquation  
■ Pas du tout en adéquation

Sources : Enquêtes appréciation - Traitement Observatoire.